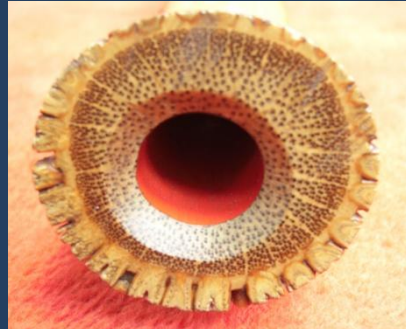


Sitar meets Flute

Indisch - asiatische Musik für Sitar und Flöte



Klassische indische Sitar Musik im Zusammenspiel mit der traditionellen japanischen Bambusflöte Shakuhachi und der indischen Bansuri verschmelzen bei Sitarspieler Friedhelm Temme und Flötist Dieter Weische zu einem harmonischen Ganzen. Begleitet werden sie dabei von Ghatam - und Udu Drum Spieler Bernhard O'Swald und Tanpura Spielerin Annett Kremer.

Das Publikum wird durch die abwechslungsreichen Klanglandschaften Asiens geführt.

Friedhelm Temme - Sitar

Dieter Weische - Flöte, Shakuhachi, Bansuri

Annett Kremer - Tanpura

Bernhard O'Swald - Percussion

Freitag, 20. Oktober 2017

Beginn: 19:30

Immanuelkapelle

Elisabethstraße 17-18, 28217 Bremen

Eintritt: 12,- /8,- €